

LENS ENGRAVER 4

Created by SIOU

Laser CO₂

Suas lentes mais personalizadas com gravações exclusivas.

A SIOU traz ao mercado óptico a máquina de gravação a laser para lentes oftálmicas, o LENS ENGRAVER. Ele pode marcar superfícies internas e externas. Disponível em duas versões: automática e manual.



Benefícios

- Baixa manutenção;
- Alta confiabilidade;
- Alta qualidade de gravação;
- Não precisa de consumíveis;
- Software totalmente programável;
- Desenvolvimento do próprio design;
- Modelo manual compatível com automação;
- Compatível com arquivos AutoCAD, .dxf e .dwg;
- Precisão na marcação em suas lentes oftálmicas;
- Lentes com marcações totalmente personalizadas;
- Ajuste de potência de acordo com o material (índice de refração).

Especificações técnicas

Potência de saída	220V/6A
Número de fases	Monofásico
Frequência	50/60 Hz
Comprimento de onda do laser	10,64mn
Materiais	Todos (exceto cristal)
Laser	CO₂
Vida útil	45.000 horas
Refrigeração	Refrigerado a ar
Temperatura min/max	10°C/40°C
Comunicação	VCA/OMA
Ar comprimido	4 bar (58 psi)
PC industrial	B&R

Pesos e Medidas

Laser CO ₂	200kg
Largura	500mm
Altura	1.200mm
Profundidade	1.150mm

Automação

Largura	1.200mm
Altura	1.630mm
Comprimento	2.100mm
Ar comprimido	6 bar (87 PSI) 75 l/min

O LENS ENGRAVER incorpora o módulo de produção e edição de layout. O sistema conta com interfaces configuráveis no padrão VCA/OMA, TCP/IP ou arquivo do tipo LMS.



LENS ENGRAVER 5^{At-At} UV

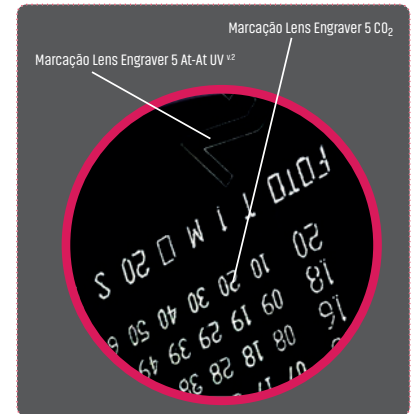
Created by SIOU



Laser AT-AT UV

Mais alta precisão na gravação através da tecnologia UV.

Máquina de gravação a laser para lentes oftálmicas de última geração, o LENS ENGRAVER AT-AT UV possui uma gravação mais aprimorada com micro pontos, formas geométricas e logotipos complexos



O LENS ENGRAVER incorpora o módulo de produção e edição de layout. O sistema conta com interfaces configuráveis no padrão VCA/OMA, TCP/IP ou arquivo do tipo LMS.

Benefícios

- Baixa manutenção;
- Melhor resolução de pontos;
- 11 vezes superior ao Lens Engraver CO₂
- Alta confiabilidade;
- Alta qualidade de gravação;
- Não precisa de consumíveis;
- Dobro da velocidade comparado ao Lens Engraver CO₂
- Software totalmente programável;
- Desenvolvimento do próprio design;
- Modelo manual compatível com automação;
- Compatível com arquivos AutoCAD, .dxf e .dwg;
- Precisão na marcação em suas lentes oftálmicas;
- Lentes com marcações totalmente personalizadas;
- Ajuste de potência de acordo com o material (índice de refração).

Especificações técnicas

Potência de saída	220V/10A
Número de fases	Monofásico
Frequência	50/60 Hz
Comprimento de onda do laser	355nm
Materiais	Todos
Laser	UV
Vida útil	100.000 horas
Refrigeração	Água destilada
Temperatura min/max	15°C/25°C
Comunicação	VCA/OMA
Ar comprimido	4 bar (58 psi)
PC industrial	B&R
Pinças	Versões com 1 ou 2 pinças

Pesos e Medidas

Laser Att UV	230kg
Largura	500mm
Chiller	30kg
Altura	1.200mm
Profundidade	1.150mm
Automação	
Largura	1.200mm
Altura	1.630mm
Comprimento	2.100mm
Ar comprimido	6 bar (87 PSI) 75 l/min

Dep. Comercial/Administrativo

Wiliam Diogo

+55 21 96412-4785

+55 48 99194-2120

wiliam@siou.com.br



Dep. Técnico

Geoais Ferreira

geoaisferreira

+55 11 999331-0336

geoais@siou.com.br



Representante (América do Sul)

Carlos Júlio Cobos

+57 31 4427-6097

optiequipos@hotmail.com

optiequipos@gmail.com



FIQUE POR DENTRO DAS NOVIDADES.

facebook/SiouOpto

www.siou.com.br

instagram/SiouOpto